



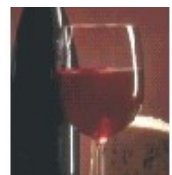
Seminario Internacional “Certificación de Productos Agropecuarios, Alimentos y Buenas Prácticas Ambientales”

San Juan, 13 de Octubre de 2011



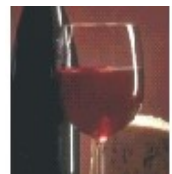
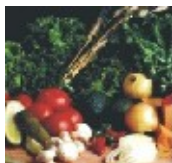


CÁMARA ARGENTINA DE
CERTIFICADORAS DE ALIMENTOS
PRODUCTOS ORGÁNICOS Y AFINES



Indicadores de sustentabilidad en los productos de consumo

Ing. Natalia Redolfi



Contenido

Introducción

Crecimiento sectorial

Cambio climático

La huella de carbono

Impulsores de cambio

Estado de la práctica

Beneficios empresariales

Desarrollo metodológico

Huella de agua



Desarrollo Sustentable

- *Desarrollo económico, ambiental y social que satisface las necesidades de las generaciones actuales sin comprometer las capacidades de las futuras generaciones en satisfacer sus necesidades de desarrollo.* (Informe Brundtland, 1987)



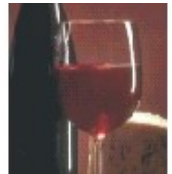
- Modelo de gestión empresarial de triple resultado



- Gestión de aspectos ambientales de la producción de bienes o servicios.



Crecimiento sectorial



- Alimentar a una población creciente
 - Demanda de alimentos duplicada para 2050. (Población cercana a los 9.000.000.000 a esta fecha)
- Conservación de los recursos naturales.
 - Recursos naturales limitados.
 - Superficie de cultivo limitada.
 - Optimización del rendimiento en uso de agua, suelo y energía para sustentar la producción.
- Minimizar el impacto en el medioambiente
 - 46% de la tierra agrícola está moderadamente degradada y el 16% altamente degradada.
 - 13,5% de GEI proceden de la agricultura. Otro 17% debido al cambio de uso de la tierra y la deforestación.



Cambio climático



- Hecho innegable: condiciones climáticas extremas
- Sus efectos conllevan cambios continuos sobre actividades diarias (humanas e industriales):
 - Alteraciones de temperatura época estival
 - Bajas temperaturas en época invernal
 - Más períodos de tormentas y huracanes
 - Problemas en abastecimiento de servicios básicos
- El planeta cambia las reglas de juego de la economía



Economía baja en carbono



Huella de Carbono



- "Totalidad de gases de efecto invernadero (GEI) emitidos directa o indirectamente por individuos, organizaciones, eventos o productos" (UK Carbon Trust 2008).
- Realización de un inventario de emisiones de GEI para luego implementar una estrategia de reducción.
- Implica conocerla y comunicarla para su utilización en procesos de toma de decisiones individuales, empresariales, gubernamentales.
- Indicador reconocido internacionalmente.
- Existencia de variados métodos de determinación.





Impulsores de cambio



■ Desarrollo de legislación específica.

- Francia
- Reino Unido
- Alemania
- Japón
- Estados Unidos
- Nueva Zelanda

• CEE

Definición de alcance, cálculo
y modelo de reporte a
consumidores

Huella para biocombustibles

■ Interés de inversores y otros grupos de interés

• Global Reporting Initiative

• Carbon Disclosure Project

Indicadores ambientales de
gestión del CF

Estrategia específica de
gestión del cambio climático


■ Mercados de carbono

Regulados o voluntarios



Iniciativas clave a Nivel Mundial para la medición de la Huella de Carbono

(Fuente: Comisión Económica para la América Latina y el Caribe (CEPAL), sobre la base de Learn about Carbon (en línea) <http://www.learnaboutcarbon.net/qa/which-initiatives-are-driving-development-product-carbon-footprints>)

País	Iniciativa	Fecha	sitio web	Foco
	Proyecto piloto Product Carbon Footprint (PCF)	Desde 2008	www.pcf-projekt.de	Proyecto piloto gestionado por un consorcio de empresas, sobre la huella de carbono en productos y servicios (10 empresas, 15 etiquetas en la fase 1 de 2008)
	Clean Energy and Security Act	Desde 2009 (pendiente la ratificación del Senado)	Comisión de Energía de los Estados Unidos http://energycommerce.house.gov	En la sección 274 de la legislación solicita se a la EPA que diseñe un programa de información voluntaria de carbono
	Iniciativa de sostenibilidad Wal Mart	Desde 2007	http://walmartstores.com	Líder en pruebas de huella de carbono de los productos de 40 proveedores
	Bilan Carbone®	Desde 2002	www.ademe.fr (en francés)	Soporte del gobierno para probar etiquetas de carbono (cerca de 3,000 productos etiquetados en 2009)
	Proceso del Grenelle de l'environnement	Desde 2007	www.ademe.fr (en francés)	Agencia medioambiental del gobierno (apoyo a Bilan Carbone®)
	Guías del Ministerio de Economía, Comercio e Industria (METI) para huella de carbono en productos	Desde 2009	http://www.meti.go.jp/english	Guía elaborada por el gobierno para el cálculo de la huella de carbono en productos y etiquetado (incluye reglas de categorías por productos, PCR)
	Estrategia neozelandesa de gases de efecto invernadero	Desde 2007	www.maf.govt.nz	Estrategia nacional para el cálculo y la reducción de la huella de carbono
	Pastoral GHG Research Consortium	Desde 2004	www.pggrc.co.nz	Consortio nacional académico y comercial que da soporte a la medición y reducción de la huella de carbono (mitigación para actividades de pastoreo)
	PAS 2050	Desde 2008	www.carbontrust.co.uk	Guías elaboradas con el apoyo del gobierno para la huella de carbono en productos (utilizada en Reino Unido y otros lugares)
	Tesco	Desde 2007	www.tesco.com	Líder en las pruebas de etiquetado en los supermercados, basadas en la metodología propuesta por el PAS 2050 (~100 productos)



Estado de la práctica



- En proceso de armonización de criterios y metodologías.



- En proceso de definición de las prácticas de verificación y certificación.



- GhG Protocol, del WBCSD + WRI



- Public Available Specification 2050, BSI



- ISO 14.067 

- Metodologías diversas de la cuantificación de emisiones en el CDM UNFCCC.





Beneficios de utilización



- *Lo que no se mide no se gestiona.*
- Mejora de la competitividad
- Marketing verde / Valor agregado al producto
- Responsabilidad Social Empresarial
- Reducción de costos.
- Identificación de proyectos de reducción de las emisiones
- Identificación de posibilidades de incorporación a los mercados de carbono (regulados/voluntarios)





Desarrollo metodológico



Relevancia

Exhaustividad

Consistencia

Exactitud

Transparencia





Desarrollo Metodológico



■ Análisis del estado inicial

- Definición de los límites del sistema.
- Identificación de las fuentes de emisión.
- Relevamiento de información necesaria.
- Definición de la línea de base de las emisiones de CO₂ de la empresa para el desarrollo de productos o servicios
- Realización de las mediciones correspondientes y establecimiento de las toneladas de CO₂ por unidad de producto, de acuerdo a la metodología adoptada.



Desarrollo Metodológico



■ Análisis del estado inicial

- Definición de los límites del sistema.
 - Identificación de materias primas
 - Identificación de las fuentes de energía
 - Provisiones de manufactura
 - Operación de servicios de soporte
 - Transporte
 - Almacenamiento
 - Uso
 - Disposición final

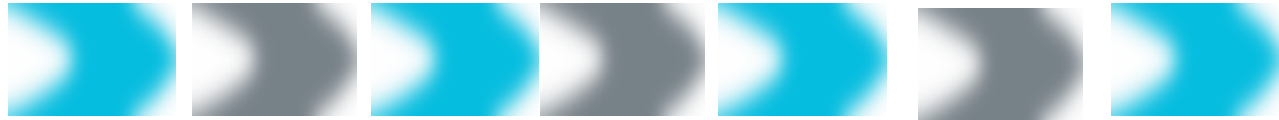


Desarrollo Metodológico



■ Huella de carbono

- Establecimiento de la huella de carbono, de acuerdo a la metodología utilizada.
- Análisis de procesos para identificar oportunidades de reducción de emisiones sin afectar la producción.
- Identificación de necesidades:
 - Cambios en las filosofías de trabajo.
 - Definición de políticas.
 - Modificación de insumos adquiridos.
 - Modificación de prácticas logísticas.



Desarrollo Metodológico



■ Riesgos y oportunidades

- Reducción de la presencia de mercado, dadas restricciones locales y/o internacionales.
- Riesgos regulatorios.
- Riesgos reputacionales.
- Riesgos físicos.
- Riesgos en la cadena de suministro.



Agregar valor a los productos, mediante acciones en la producción (nuevas tecnologías, cambio de combustibles, cambios de procedimientos, cambios en la gestión, etc.).



Desarrollo Metodológico



■ Plan de Mitigación / Compensación

Estimada la LB y
evaluado el CF

Implementación de medidas
efectivas que surgen del
análisis

- Reducción y compensación de emisiones generadas implementando alguna acción medible, cuantificable, monitoreable, según la metodología de cálculo aplicada.
- Conlleva costos de implementación.
- Manteniendo calidad/cantidad de producción y agregando valor sustentable: **Marketing Verde**.



Desarrollo Metodológico

Plan de Mitigación / Compensación



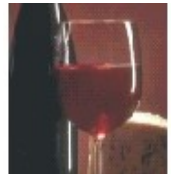
Disminución de emisiones a través de:

- medidas y acciones internas (**reducciones directas**)
- compensación por adquisición de créditos de carbono (**reducciones indirectas**)





Desarrollo Metodológico



■ Plan de Mitigación / Compensación

- Acción indirecta: neutralizar la huella de carbono, adquiriendo emisiones y logrando un certificado por esta acción.
- Diversos mecanismos y sellos.





Desarrollo Metodológico

Comunicación

- Proceso de auditoría
- Diversos actores:
 - El cliente que identifica su huella de carbono a través de un tercero o una unidad administrativa interna.
 - La empresa acreditada para validar y/o verificar dicha huella.
 - Ente que reconoce y/o fija el estándar a seguir para dicha verificación.
 - Grupos de interés a ser comunicados.





Huella de Agua

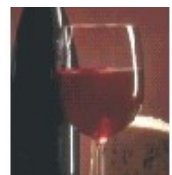


- Implementación más incipiente que el CF.
- Indicador del agua fresca:
 - utilizada por un consumidor o productor directa o indirectamente.
 - utilizada para la producción de un producto a lo largo de su ciclo de vida.
 - detallando volúmenes consumidos por fuente y volúmenes contaminados por tipo de contaminación.
 - Blue water footprint: agua superficial y subterránea
 - Green water footprint: agua de lluvia (no escorrentía)
 - Grey water footprint: asociada a la contaminación se define como volumen de agua fresca necesaria para asimilar la carga de contaminantes.

<http://www.waterfootprint.org/>

CACER

CÁMARA ARGENTINA DE
CERTIFICADORAS DE ALIMENTOS
PRODUCTOS ORGÁNICOS Y AFINES



CERTIFICADORAS- HUELLA DE CARBONO Y DE AGUA



ALEX STEWART (AGRICULTURE) ARGENTINA
Esmeralda 961, 6° *G* - (C1007ABK) Buenos Aires, Argentina
Tel / Fax 4311-0067 / 4314-1547
e-mail: peterdaniel@alexstewart.com.ar
Web: www.alexstewartagriculture.com



TÜV RHEINLAND ARGENTINA S.A.
San José 83 7° piso (C1076AAA) - C.A.B.A.
Tel: 4372-5033 / Fax: 4372-5844
e-mail: tuv-argentina@ar.tuv.com
Web: http://www.tuv.com/ar